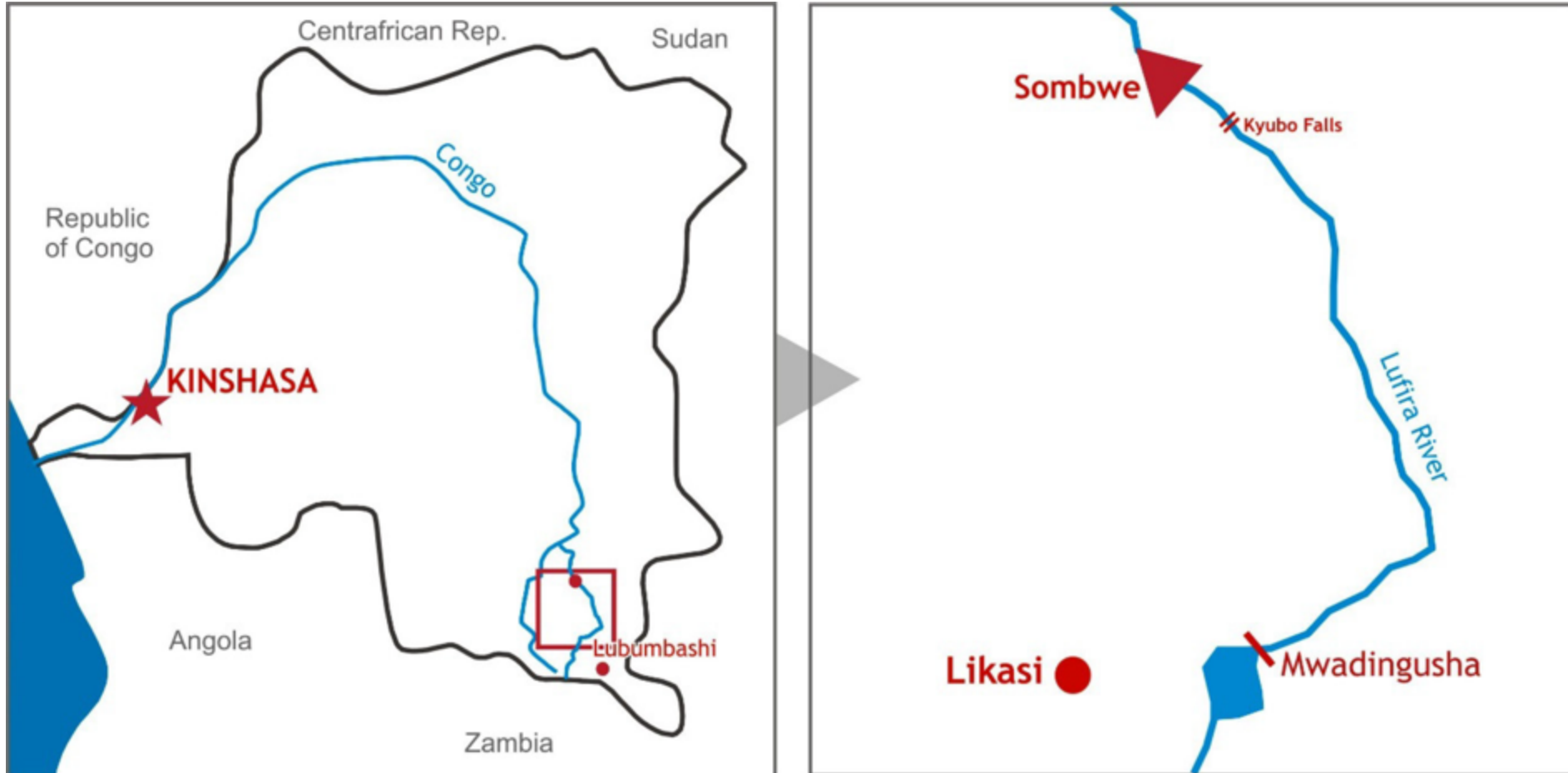


Projet Hydroélectrique Sombwe

PRESENTATION DE KIPAY

- KIPAY est une entreprise de Droit Congolais, né grâce à la libéralisation du secteur de l'électricité par la loi N°14/011 du 17 juin 2014.
- KIPAY détient la concession depuis 2018
- KIPAY a lancé son projet phare appelé : Projet hydroélectrique de Sombwe d'une capacité totale de 166,8 MW et 46 MWc en Photovoltaïque.
- KIPAY travaille en partenariat avec:
 - GENERAL ELECTRIC
 - INGEROP;
 - KNIGHT PIESOLD;
 - OEMS
 - TOF

PROJET SOMBWE Localisation



Sombwe est : à environ 340 km de la ville de Lubumbashi et à 220 km de la zone minière près de Likasi.

Etude d'impacts Environnemental et social (EIES)



Groupes de discussion des femmes lors d'une consultation publique à Kalera.

Sombwe HPP respecte la législation nationale et internationale, les politiques spécifiques à l'entreprise et les conventions internationales. Conformément à la législation nationale, Kipay Energy procède à des mises à jour régulières de l'EIES tout au long du développement du projet.

Mise à jour

KIPAY met actuellement à jour ses études avec l'aide de consultants internationaux afin de s'aligner sur les normes internationales.



Etudes de terrain sur la biodiversité près du site de Sombwe.



Il n'y a pas de déplacement de population

- mais quelques acquisitions de terres.

Responsabilité Sociétale de l' Entreprise (RSE)



Projet Tôles Malaki

En 2018, KIPAY a repris une idée proposée par les habitants de Kalera pour lancer un programme d'échange de haricots contre des tôles pour les maisons. La mise en œuvre rapide et réussie de ce programme simple mais efficace a renforcé l'optimisme quant au plan hydroélectrique de Kalera et a déjà entraîné une augmentation des rendements agricoles.

Ce sont les fruits de la participation et de l'autonomisation.


Accès à l'eau potable

KIPAY a assuré à Kalera l'accès à l'eau potable en installant une pompe à eau solaire. Un groupe de femmes a été désigné par la communauté de Kalera pour gérer la pompe.

KIPAY rencontre régulièrement les acteurs locaux à Kalera et organise des sessions de renforcement des capacités.



La collaboration de KIPAY avec les habitants de Kalera se poursuit à un rythme soutenu.



Construction de la route
menant au
site hydroélectrique
Sombwe



KIPAY



**LA CONSTRUCTION
DE LA CENTRALE SOLAIRE DE FUNGURUME**



La première phase de centrale solaire de Lumbwe à Fungurume (Lualaba) est presque achevée .



Avec une capacité de 2,4 MWc et 1,8MWh en stockage, l'installation représentera la plus grande centrale solaire photovoltaïque privée en RDC actuellement et la première en Afrique centrale à utiliser la technologie Tracker.





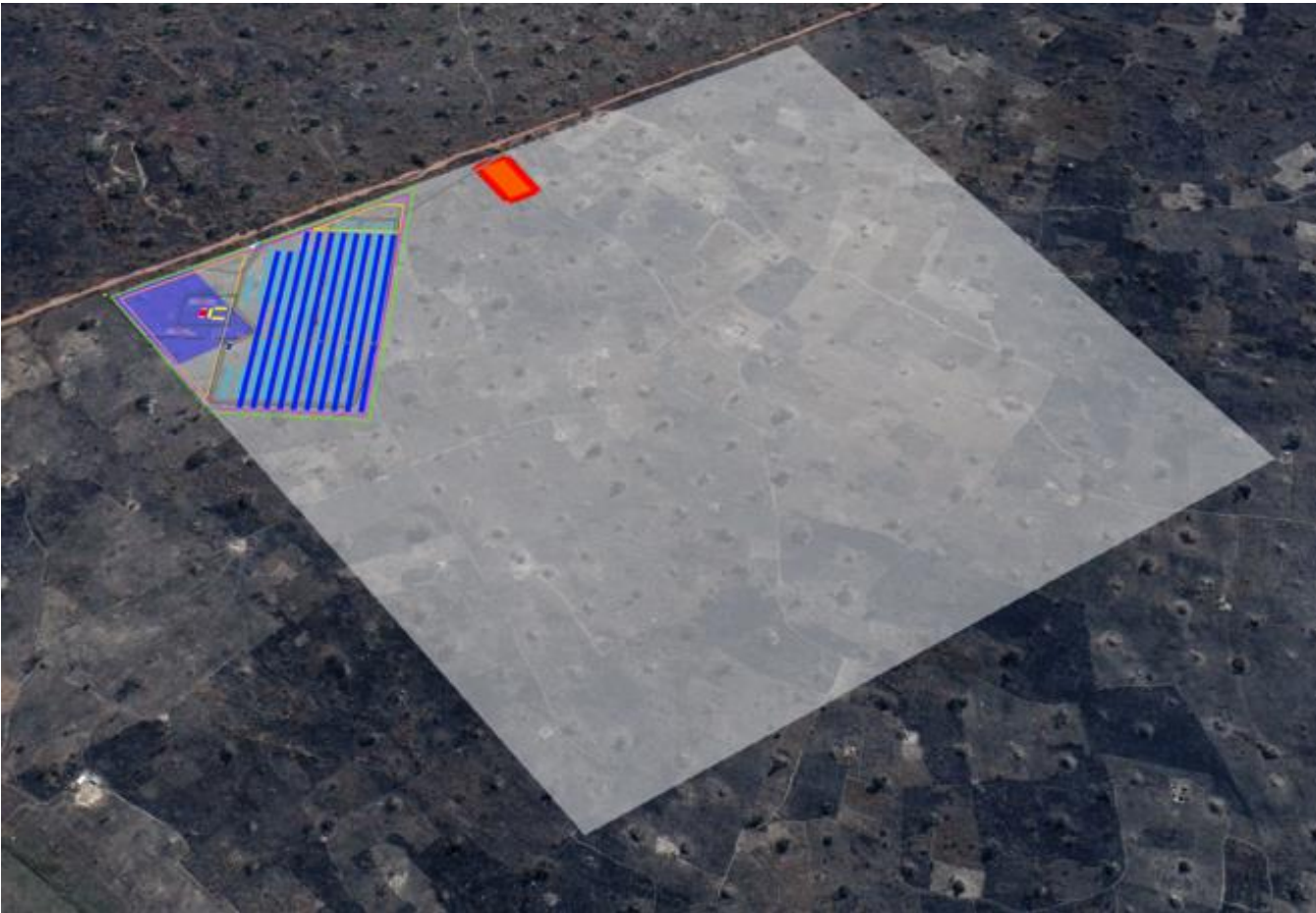
En misant sur l'innovation, Kipay Energy fait appel à des jeunes ingénieurs et entrepreneurs congolais pour soutenir le développement de l'expertise nationale.

KIPAY Fungurume Solar Plant

Project Location



Project Location



Développement de projet

Phase 1 (Septembre 2023) :

- L'installation photovoltaïque produira 2,4 MWc.

Phase 2 (décembre 2023) :

- L'installation photovoltaïque produira 10 MWc.

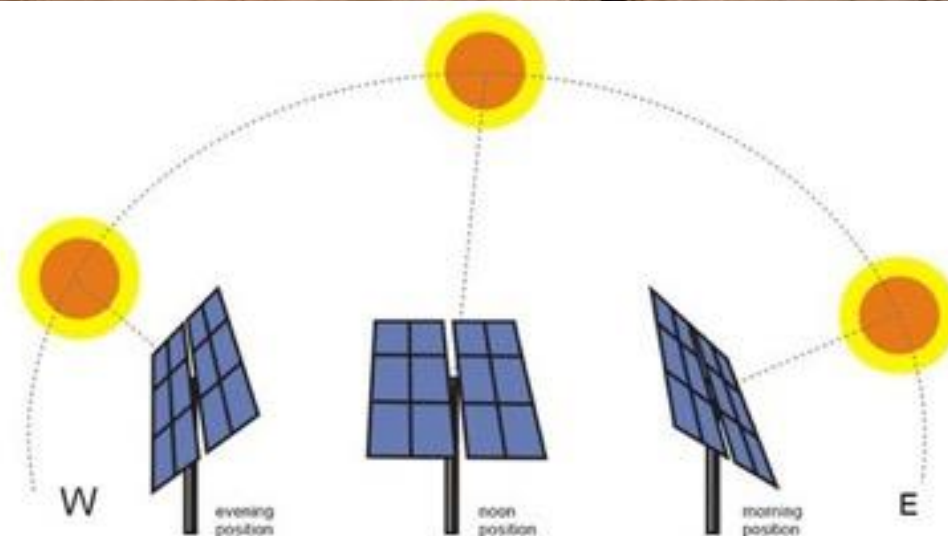
Phase 3 (Janvier 2024) :

- L'installation photovoltaïque atteindra 46 MWc.

La Technologie Tracker



La centrale solaire de Fungurume s'appuyera sur la technologie Tracker qui permet une rotation automatique des panneaux solaires de -55 à +55 degrés pour suivre la position du soleil.



The PV Plant



4327 modules PV sur 78 tables contrôlées par un système de traçage pour améliorer le rendement.



Système de stockage d'énergie par batterie



Le système de conversion d'énergie fournit une interface au réseau et à la batterie pour la charge et la décharge du système de stockage.



Ligne de transmission

La centrale photovoltaïque sera connectée à une sous-station de la SNEL, située à 7 km de la concession.

consommateurs



Entreprises minières

Consommateurs privés



Ligne de transmission



Une ligne de 7 km sera construite pour se connecter à la sous station SNEL de Fungurume.

OFF-TAKERS



La centrale produira 46 MWc d'énergie solaire qui bénéficiera aux acteurs économiques de la région ainsi qu'aux ménages de Fungurume dont seulement 1% a accès à l'électricité aujourd'hui.

TEAM

Kipay Energy est persuadé que les investissements dans le capital humain et le renforcement des compétences nationales sont la clé du succès et du développement du secteur de l'énergie en RDC.



Ce projet a été entièrement conçu et construit par les congolais.

KIPAY



www.kipaydrc.com

www.sombwedialogue.com

MERCI